



全国屈指のリゾート  
箱根にあそぶ極上のひととき。

箱根湿生花園

かつて湖の底だったといわれる仙石原。  
そんな太古の片鱗を垣間見るような湿生花園や  
スキ平原、間近にそびえる箱根外輪山など  
箱根ならではの四季の情緒を味わえる  
東急ハーヴェストクラブ箱根甲子園。  
季節の移ろいを感じながら  
良質の天然温泉にゆったり寛ぐ  
極上のひとときがここにあります。



■ 電車をご利用の場合

東京駅	新幹線(こだま) 約35分	小田原駅	タクシー 約45分 「桃源台行き」バス 約45分
		箱根湯本駅	「桃源台行き」バス 約30分
新宿駅	小田急特急 約90分	強羅駅	タクシー 約15分 施設めぐりバス 約30分 ※強羅駅よりシャトルバス有り(予約不要)
		箱根登山鉄道	約40分

■ 車をご利用の場合

東京 I.C.	厚木 I.C.	東名高速	御殿場 I.C.	R138
約35km		約49km		約12km
			箱根 I.C.	約12km
			小田原厚木道路	R1・R138
			約32km	約16km

■ 高速バスをご利用の場合

新宿	小田急箱根高速バス 約120分	箱根仙石原内所	徒歩 約6分
----	--------------------	---------	-----------

東急ハーヴェストクラブ 箱根甲子園



Hotel Harvest  
HAKONE KOUSHIEN

〒250-0631 神奈川県足柄下郡箱根町仙石原大原817-253

www.harvestclub.com  
www.resorthotels109.com

美しい時代へ——東急グループ



Hotel Harvest  
HAKONE KOUSHIEN



[表紙イラスト/ハコネバラ]

町の名を冠した植物が多数生育する箱根。中でもハコネバラは箱根町の花に指定され、箱根地域のシンボルとして愛されています。

東急ハーヴェストクラブ箱根甲子園/TEL 0460-84-0123  
ホテルハーヴェスト箱根甲子園/TEL 0460-84-0330



2011.12



## 水上に浮かぶように佇む、開放感あふれる癒しのリゾート。

箱根外輪山やすすき平原といった大自然を一望できる仙石原は、かつて、水の底であったといわれています。<東急ハーヴェストクラブ箱根甲子園>は、輝く池のほとりにたたずむ癒しのリゾートホテル。悠久の自然に包まれて、上質な休日をお楽しみください。

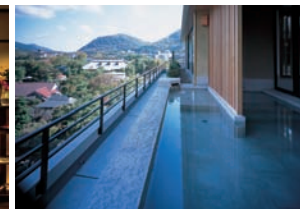
## Restaurant

和洋それぞれのフォーマルコース料理の他、前菜・デザート等は自由にお取りいただきメイン料理をお選びいただくボードコースをご用意。



## Relaxation

最上階の温泉大浴場では四季折々の自然を感じながら箱根ならではの湯につかり、リラックスしたひとときをお過ごしいただけます。



## Guest Room

和の香りが漂う上品な客室は、和・洋室タイプをはじめ、専用露天風呂付客室やペット対応ルームなどさまざまなタイプをご用意。

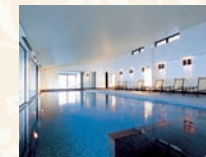


### ペット対応ルーム(会員専用)・ペット専用温泉

専用フロアでお気軽に入出りができるペット対応ルームや、ハーヴェストクラブ初のペット専用温泉を設置しています。

## FACILITIES

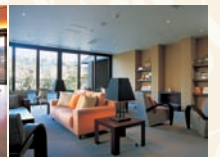
客室数:全141室 ※総客室数151室(ホテルハーヴェスト10室含む) / 温泉大浴場(露天風呂、サウナ、家族風呂、湯上がリラウンジ) / 足湯 / レストラン / 屋内温水プール(ジャグジー付) / 屋外プール / リラクゼーションスパ / カラオケルーム / 多目的室 / ショップ / ペットルーム / ペットケージ / ペット専用温泉 / パーティールーム / ライブラリー / ゲームルーム



屋内温水プール



湯上がリラウンジ



ライブラリー